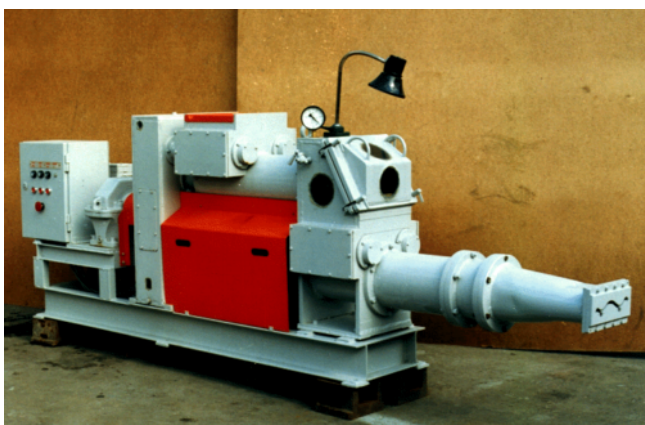
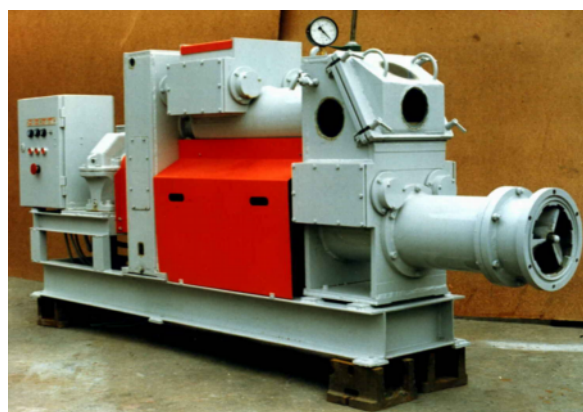


ВАКУУМ-ПРЕССЫ серия ВП

Вакуум-прессы предназначены для вытяжки вакуумированных заготовок и полуфабрикатов изделий из пластических керамических масс влажностью 18...22%. Прессы незаменимы для производства посудной, декоративной, строительной керамики и электрокерамики.



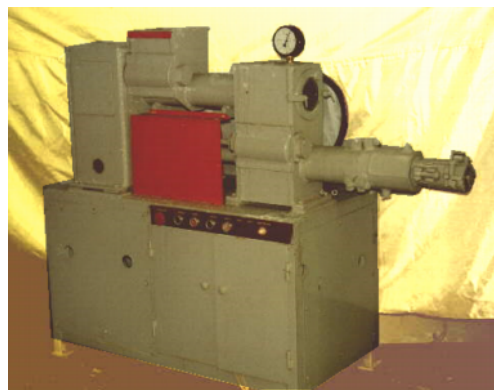
Вакуум-Пресс ВП-200 с насадкой для вытягивания черепицы



Вакуум-Пресс ВП-200 без насадки

Несомненные преимущества прессов ВП

- ◆ Надежная работа прессов обеспечена их высоким техническим уровнем, не уступающим зарубежным образцам;
- ◆ Гибки в использовании и просты в обслуживании;
- ◆ Отлично сочетаются с другим технологическим оборудованием;
- ◆ Имеют высокие степени уплотнения и давления при прессовании;
- ◆ Осуществляют полное вакуумирование массы;
- ◆ Обеспечивают получение различных форм заготовок путем использования широкого ассортимента оснастки, включающей различные легкоъемные насадки для вытяжки;
- ◆ Гарантийный срок эксплуатации 1 год.



Вакуум-Пресс ВП-100

Комплектация и особенности конструкции прессов ВП

- ◆ Периодическая ручная загрузка;
- ◆ Благодаря разной скорости вращения прессующего и подающего шнеков, предотвращается закупорка вакуумной камеры;
- ◆ Конструктивно вакуум-прессы выполнены по классической двухвальной схеме, где валы подающего и прессующего шнеков расположены параллельно, один над другим (кроме ВП-100Л), у которого предусмотрена возможность поворота прессующего узла в вертикальной плоскости вокруг оси подающего шнека;
- ◆ Вакуум-пресс ВП-100Л имеет два независимых привода (каждый вал со своим мотор-редуктором). Другой особенностью прессы является наличие составного прессующего шнека, коренная (принимающая) часть которого выполнена с цилиндрической образующей, а хвостовик - конусный. Такое решение дает возможность уйти от вредных воздействий расслоения потока массы лентой шнека и позволяет регулировать зазор между конусным шнеком и стенкой рубашки шнека;
- ◆ Вакуум-пресс ВП-200 выполняется в четырех исполнениях (в зависимости от мощности привода и наличия электромагнитной муфты);
- ◆ Все вакуум-прессы комплектуются вакуумными насосами;
- ◆ По техническому заданию заказчика разрабатывается и поставляется необходимое количество сменной технологической оснастки, принадлежности, комплекты быстроизнашивающихся деталей или узлов.

Техническая характеристика

Параметр	Значение параметра			
	ВП-100	ВП-100Л	ВП-160	ВП-200 Базовое исполнение
Максимальная производительность, кг/ч	150	120	1 500	2800
Диаметр вытягиваемой заготовки (без расширителя), мм, не более	60	60	80	100
Частота вращения прессующего шнека, об/мин	32	34	27/34,8	22
Установленная мощность, кВт, не более	7	7,4	10,75/ 11,75	11
Габаритные размеры (без установки вакуумной), мм:				
длина	1650	1700	2 900	3080
ширина	620	1800	620	770
высота	1440	2300	920	1260
Масса, кг	800	1185	1 050	1 960

**Свяжитесь с нашими специалистами
для дополнительных консультаций**

84105, Украина, г. Славянск,
Донецкая обл., ул. Свердлова, 1А
т. (+3806262) 35488, (+38062) 663878
commerce@ikm.donbass.com
www.keramash.ua