

## ПЕЧИ ЭЛЕКТРИЧЕСКИЕ КОЛПАКОВЫЕ С ПЕРЕМЕШИВАНИЕМ ЗАЩИТНОЙ СРЕДЫ серия **ТермоМастер**<sup>®</sup>- ГЗ

Специализированные электрические колпаковые печи типа **ТермоМастер**<sup>®</sup>-ГЗ предназначены для светлого отжига проволоки, ленты из стали и цветных металлов в среде защитных газов.



### Особенности печей серии **ТермоМастер**<sup>®</sup>-ГЗ:

- ◆ минимальные затраты электроэнергии на термообработку;
- ◆ автоматизация процесса термообработки;
- ◆ полное соответствие печей всем требованиям промышленной безопасности, действующим в ЕС, РФ, Украине, РБ;
- ◆ низкие затраты на техническое обслуживание;
- ◆ гарантийный срок эксплуатации до 5 лет (см. [«Программу гарантий»](#)).

### Применяемые технологии

- ◆ Максимальная температура до 750 °С;
- ◆ Нагревательные элементы из фехралевых сплавов с высоким ресурсом работы благодаря специальной системе крепления «трубка-гребенка», низким удельным нагрузкам, защите подовых нагревателей жаропрочными плитами;
- ◆ Низкий расход электроэнергии, благодаря широкому применению материалов из керамического волокна;
- ◆ Использование муфеля из жаропрочного материала;
- ◆ Микропроцессорная СУ на базе современных контроллеров (Ascon, Siemens и др.) с использованием тиристорных ключей с широтно-импульсным или фазоимпульсным модулированием.;
- ◆ Система принудительной циркуляции атмосферы в виде радиальных вентиляторов для улучшения конвекции;
- ◆ Многозонная регулировка температуры;
- ◆ Привязка к существующим планировкам и точкам подвода энергоносителей.

## Дополнительная комплектация и особенности конструкции

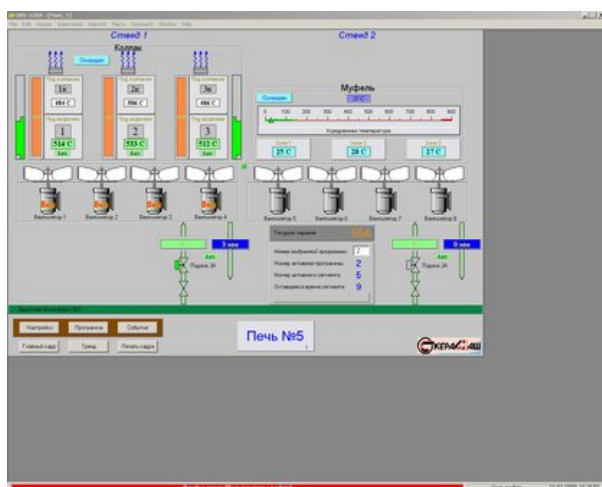
- ◆ Система принудительного охлаждения садки;
- ◆ Доступные исполнения с постоянным контролем состояния фаз (обрыв или износ нагревателей, выход из строя тириستоров и др.);
- ◆ Комплектация промышленным самописцем или безбумажным накопителем;
- ◆ Система компьютерного сбора и хранения информации (верхний уровень).

Наименование	Размеры рабочего пространства печи *, мм		Максимальная температура **, °С	Установленная мощность, кВт	Количество зон нагрева, шт
	диаметр	высота			
<b>ТермоМастер®</b> - ГЗ-13.20/750	1300	2000	750	300	2

Наименование	Размеры рабочего пространства печи *, мм			Максимальная температура **, °С	Установленная мощность, кВт	Количество зон нагрева, шт
	ширина	длина	высота			
<b>ТермоМастер®</b> - ГЗ-15.60.14/850	1500	6000	1400	850	420	3

\* - размеры указываются, исходя из предполагаемого размера садки, и не включают в себя необходимые технологические отступы или высоту подставок под садку.

\*\* - другие исполнения по максимальной температуре по запросу.



Все особенности применения и пожелания Заказчика по комплектации или дополнительным опциям обсуждаются при открытии Заказа. Свяжитесь с нашими специалистами для дополнительных консультаций

84105, Украина, г. Славянск,  
Донецкая обл., ул. Свердлова, 1А  
т. (+3806262) 35488, (+38062) 663878  
[commerce@ikm.donbass.com](mailto:commerce@ikm.donbass.com)  
[www.keramash.ua](http://www.keramash.ua)