

ПЕЧІ НАГРІВАЛЬНІ КАМЕРНІ З НЕРУХОМИМ ПОДОМ ТА ГАЗОВИМ НАГРІВОМ серії **ТермоГаз**[®] (горна)

Промислові нагрівальні газові печі з нерухомим подом («ковальське горно») типу **ТермоГаз**[®]-НО, призначені для нагріву напівфабрикатів і виробів з металу під кування і штампування.

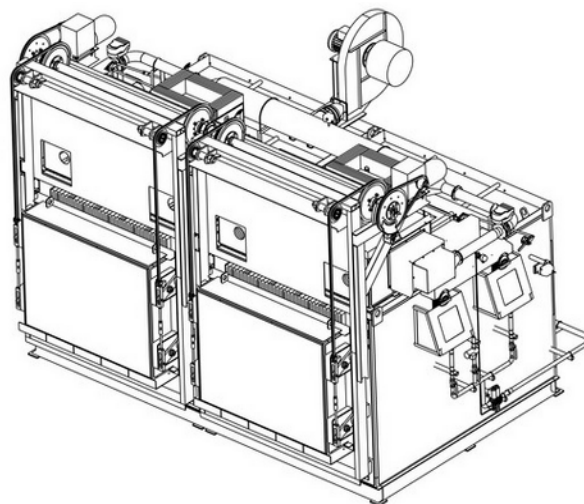
Печі прості за конструкцією, універсальні по застосуванню, дозволяють поряд із середніми заготовками обробляти партії невеликих деталей, різних за формою та вагою. За конструктивними особливостями горна діляться на одно-камерні і двокамерні.

Одно-камерні ковальські горна

Найменування	Розміри робочого простору печі, мм			Макс. температура, °С	Макс. навантаження на під, не більш ніж, кг	Встановлена потужність пальників/кількість, кВт/шт.
	ширина	довжина	висота			
ТермоГаз [®] - НО-9.10,5.4/1300	900	1000	500	1300	400	232/2
ТермоГаз [®] - НО-8.15.6/1300	800	1500	600	1300	1000	232/2
ТермоГаз [®] - НО-13.13.6/1200	1300	1300	600	1200	1200	200/2
ТермоГаз [®] - НО-20.20.8/1300	2000	2000	800	1300	4400	600/4
ТермоГаз [®] - НО-31.40.17/1300	3100	4000	1700	1300	6000	3600/8

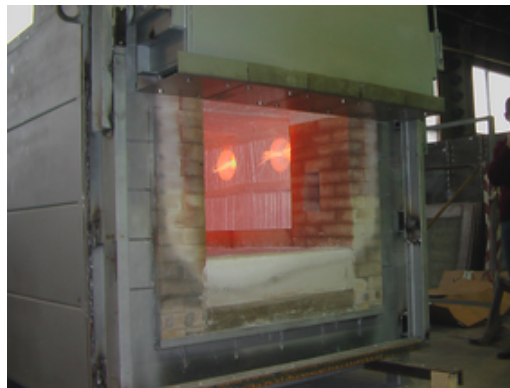
Двокамерні ковальські горна

Найменування	Розміри робочого простору печі, мм			Макс. температура, °С	Встановлена потужність пальників в кожній камері печі, кВт
	ширина	довжина	висота		
ТермоГаз [®] - 2НО-8.15.6/1300	800	1500	600	1300	232
ТермоГаз [®] - 2НО-9,5.18.8/1300	950	1780	800	1300	270



Особливості печей серії **ТермоГаз**[®]-НО:

- ◆ мінімальні витрати газу та електроенергії на нагрів;
- ◆ автоматизація процесу нагріву;
- ◆ повна відповідність печі всім вимогам промислової безпеки, що діють в ЄС, РФ, України, РБ;
- ◆ низькі витрати на технічне обслуговування;
- ◆ гарантійний термін експлуатації до 5 років (див. [«Програму гарантій»](#)).



Застосовувані технології:

- ◆ Високоякісна волокниста теплоізоляція стін, склепіння і двері печі.
- ◆ Сучасні системи нагріву з застосуванням плоско-факельних пальників ВІО ... КВ з центральною рекуперативною теплою і температурою повітря на горіння 200 ... 400 °С; рекуперативні пальники Resumat з температурою повітря на горіння до 600 °С;
- ◆ Імпульсне, пропорційне або комбіноване управління потужністю в залежності від особливостей застосування;
- ◆ Мікропроцесорна система управління на базі сучасних контролерів (Siemens і ін.); система пуску печі з однієї кнопки;
- ◆ Одно-зонне регулювання температури;
- ◆ Одно- або двокамерне виконання конструкції печі;
- ◆ Механізований привід підняття двері (підйомна ввєрх).



Додаткова комплектація та особливості конструкції:

- ◆ Система комп'ютерного збору, зберігання інформації і управління технологічним процесом (верхній рівень) (SCADA).

Всі особливості застосування та побажання Замовника по комплектації або додаткових опцій обговорюються під час відкриття Замовлення. Зв'яжіться з нашими фахівцями для додаткових консультацій

84105, Україна, м. Слов'янськ,
Донецька обл., вул. Свердлова, 1А
т. (+380626) 667301, (+380626) 667338
info@kerammash.com
www.kerammash.ua